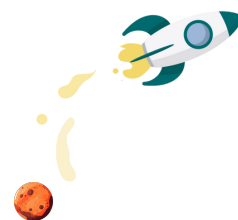




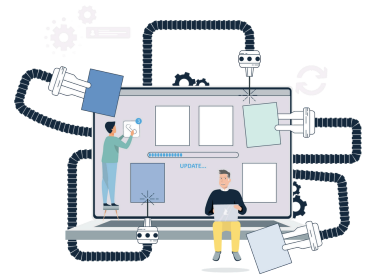
LA SOLUTION CRM COLLABORATIVE.



FICHE PRODUIT : CONNECTEUR S100



CONNECTEZ OXIVA AVEC VOTRE SAGE 100 ET BÉNÉFICIEZ DE
LA SYNCHRONISATION LA PLUS AVANCÉE ET LA PLUS
AUTOMATISÉE.



Présentation

En connectant Oxiva avec votre ERP Sage 100, vous allez gagner en temps et en efficacité.

Le connecteur S100, véritable système de synchronisation entre votre CRM et votre Gestion, va permettre l'échange de données dans les deux sens, en vous évitant toute ressaisie.



Prérequis et conditions d'activation

Pour l'utilisation de ce module, vous devez au préalable disposer d'un abonnement Oxiva Essentiel ou Premium.

Ce module est une option qui vous sera facturée en fonction du tarif en vigueur.



Paramètres généraux et Sécurité

Le connecteur S100 est multibases SAGE. Il synchronise les paramètres du dossier, sociétés, contacts, adresses, affaires, articles, gammes, catégories comptables et tarifaires.

Le connecteur S100 permet d'établir un haut niveau de sécurité en permettant de restreindre les droits de chaque utilisateur à chaque item intervenant dans la liaison de données. Les données sont accessibles uniquement aux utilisateurs en ayant reçu le droit.



Lecture des données de votre ERP

Consultation des documents de vente, des factures comptabilisées, des documents liés à la fiche tiers, des abonnements, des échéances comptables en cours, des banques, des conditions de règlements, des informations libres, de l'encours autorisé et de l'assurance crédit. Intégration des statistiques de ventes ERP.



Offre commerciale

Synchronisation de la base articles, des tarifs, des tarifs d'exception, affectation de l'analytique affaires, intégration du glossaire articles, intégration des photos, intégration des articles à double gamme (tailles/couleurs), des articles liés, gestion des frais d'approches, intégration des lignes de commentaires.